





SCAN ME

#Tathmeer 51

   tathmeer

# نخيل Nakheel

+1159

عدد المحلات التجارية  
المطورة في المشاريع

+73

عدد المشاريع المطورة  
في أنحاء مسقط

+2643

عدد الشقق السكنية  
المطورة في المشاريع



إنجازات  
تتمير  
العقارية

+512,679

إجمالي المساحات  
المطورة في المشاريع

+4843

إجمالي الوحدات المطورة  
في المشاريع

+1041

عدد المكاتب التجارية  
المطورة في المشاريع

# نخيل Nakheel

هنا، تلتقي العمارة بخُصرة المكان .. وتبدأ حكايتك



# نخيل Nakheel

في نخيل، العمارة لا تعلو على الطبيعة... بل تنسجم معها

نخيل - تثير 51

مشروع يستلهم هدوء الطبيعة، ويترجمها إلى عمارة متوازنة، حيث  
تشكّل التفاصيل بثبات، وتُصمّم الحياة اليومية لتكون أكثر راحة، وأكثر  
انسجامًا مع الإنسان والمكان.

Tathmeer®



مسكن يعكس رفاهية و راحة لا مثيل لها في قلب بوشهر

Tathmeer®



# مواقف خارجية +45





نادي غلا للغولف

T36

مستشفى مسقط الخاص

نخيل  
Nakheel



# سهولة وصول مثالية إلى أهم الطرق الرئيسية بوشهر.

03 دقائق إلى مجمع بوشهر الرياضي  
05 دقائق إلى فندق كراون بلازا  
05 دقائق إلى نادي غلا للجولف  
05 دقائق إلى مستشفى مسقط الخاص

نخيل  
Nakheel

ولاية بوشهر

صُمِّم ليواكب احتياجات  
الحياة اليومية.

32

شقة سكنية

13

محل تجاري

يقدم تجربة سكنية وتجارية  
متزنة، تجمع بين العملية والراحة.



خدمات تُدار باحتراف، لتعيش كل تفاصيل الحياة اليومية براحة  
واطمئنان، بإشراف مباشر من تمييز لضمان الجودة المستمرة



صيانة وخدمة سريعة  
عند الطلب



إدارة متكاملة  
للمبنى



نظام أمني ومراقبة  
على مدار الساعة

نخيل  
Nakheel

مساحة تُحاكي ذوقك  
وتحتضن لحظاتك القادمة



## مرافق تنبض بالحياة

مواقف  
خارجية



واجهات زجاجية أنيقة  
وإضاءة طبيعية



نظام الأمن  
والمراقبة 24/7



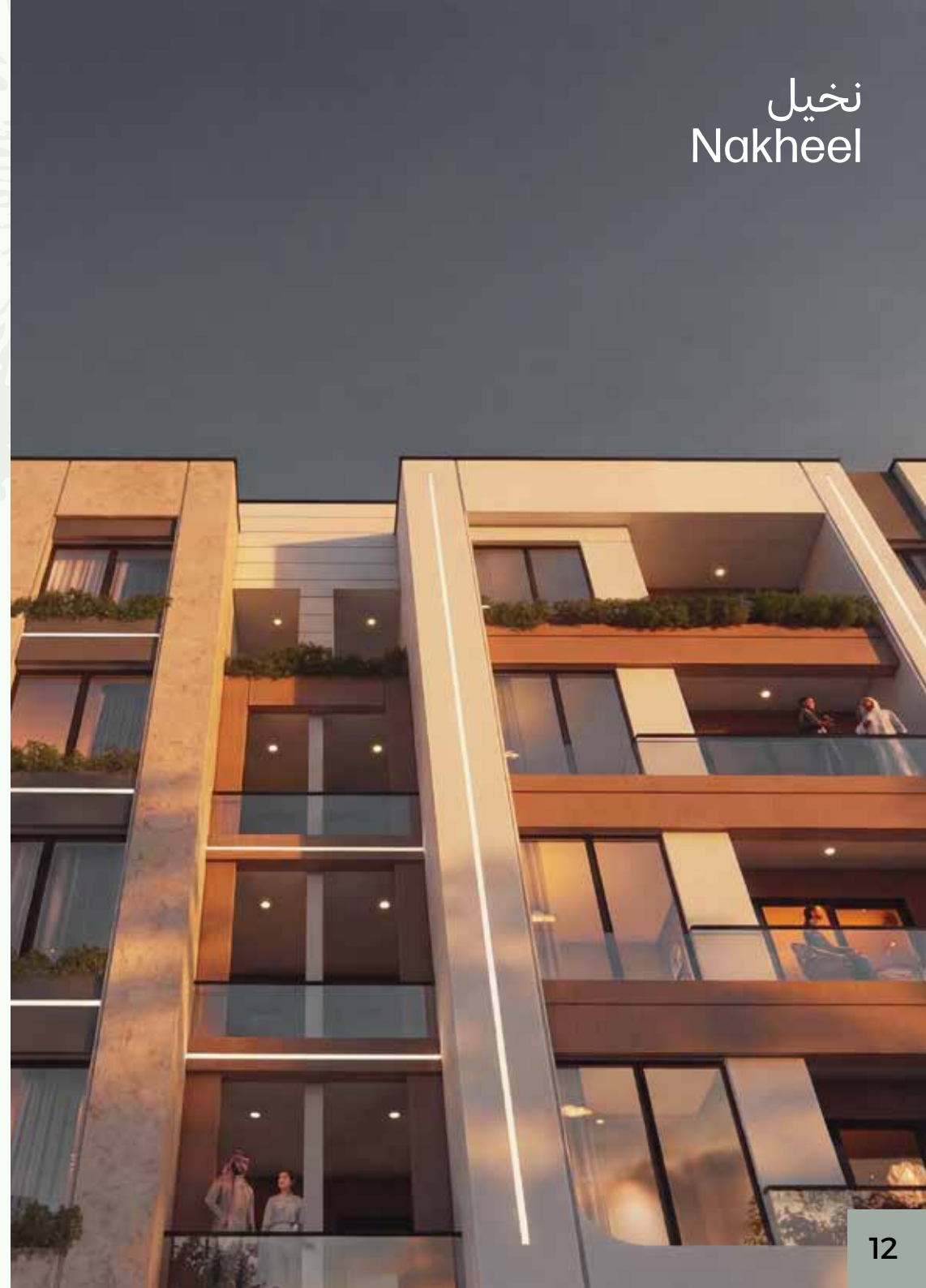
مسبح على  
السطح



صالة رياضية  
مجهزة



مصاعد حديثة  
وسرعة تنقل عالية





# مخطط الخدمات

حيث تتوزع المساحات لتخدم الحياة اليومية  
في توازن جميل بين السكن، الترفيه، والخدمات





Tathmeer®

نخيل  
Nakheel



Tothmeer

نخيل  
Nakheel



مكان يعزز  
لياقته  
البدنية



صالة رياضية  
مُجهزة

لحظات من  
الاسترخاء  
والانتعاش



مسبح

ملاذك  
الهادي



منطقة  
جلوس



نخيل  
Nakheel

# مخطط المحلات التجارية

مساحات تجارية تلائم مختلف  
الأنشطة وتدعم الحركة اليومية  
في بوشر

**Tathmeer®**



SHOP 01	36 M <sup>2</sup>	SHOP 05	34 M <sup>2</sup>	SHOP 09	28 M <sup>2</sup>
SHOP 02	57 M <sup>2</sup>	SHOP 06	46 M <sup>2</sup>	SHOP 10	30 M <sup>2</sup>
SHOP 03	56 M <sup>2</sup>	SHOP 07	37 M <sup>2</sup>	SHOP 11	36 M <sup>2</sup>
SHOP 04	48 M <sup>2</sup>	SHOP 08	28 M <sup>2</sup>	SHOP 12	40 M <sup>2</sup>
				SHOP 13	32 M <sup>2</sup>

مخطط  
المحلات  
التجارية







نخيل  
Nakheel

# مخطط الشقق السكنية

**Tathmeer®**



الشارع الأمامي



الشارع الخلفي

الشارع الجانبي

FLAT 01	56 M <sup>2</sup>	FLAT 04	69 M <sup>2</sup>	FLAT 07	104 M <sup>2</sup>
FLAT 02	90 M <sup>2</sup>	FLAT 05	75 M <sup>2</sup>	FLAT 08	60 M <sup>2</sup>
FLAT 03	66 M <sup>2</sup>	FLAT 06	74 M <sup>2</sup>		

مخطط  
الشقق

# نخيل Nakheel

الشارع الخلفي



56 M<sup>2</sup> المساحة  
Space

01 خطط  
الشقة



غرفة النوم :

5.4m<sup>2</sup> x 3.0 m<sup>2</sup>



المجلس :

4.8m<sup>2</sup> x 3.0 m<sup>2</sup>



دورة المياه :

1.7m<sup>2</sup> x 2.6 m<sup>2</sup>



المطبخ :

2.7 m<sup>2</sup> x 2.0 m<sup>2</sup>



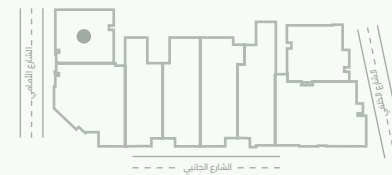
دورة المياه :

1.7 m<sup>2</sup> x 1.2 m<sup>2</sup>

المدخل  
Entry

Tathmeer®

1 BHK





# نخيل Nakheel



90 M<sup>2</sup> المساحة  
Space

02 خطط  
الشقة



غرفة النوم :

5.6 m<sup>2</sup> x 3.4 m<sup>2</sup>



المجلس :

5.0 m<sup>2</sup> x 3.9 m<sup>2</sup>



غرفة النوم :

3.2 m<sup>2</sup> x 5.1 m<sup>2</sup>



المطبخ :

2.7 m<sup>2</sup> x 2.0 m<sup>2</sup>



دورة المياه :

1.8 m<sup>2</sup> x 1.9 m<sup>2</sup>



دورة المياه :

1.8 m<sup>2</sup> x 1.5 m<sup>2</sup>

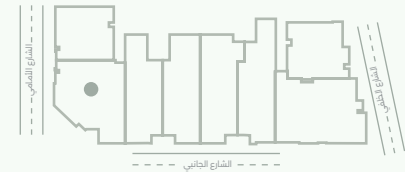


دورة المياه :

3.3 m<sup>2</sup> x 1.6 m<sup>2</sup>

Tathmeer®

2 BHK



نخيل  
Nakheel

المدخل  
Entry



Tathmeer®

66 M<sup>2</sup> المساحة  
Space

03 خطط  
الشقة



غرفة النوم:

3.0 m<sup>2</sup> x 4.6 m<sup>2</sup>



المجلس:

4.7 m<sup>2</sup> x 4.2 m<sup>2</sup>



دورة المياه:

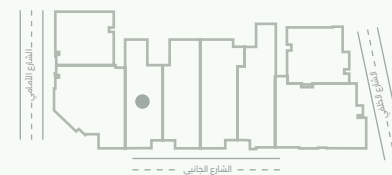
3.4 m<sup>2</sup> x 2.0 m<sup>2</sup>



المطبخ:

2.5 m<sup>2</sup> x 2.2 m<sup>2</sup>

1 BHK



نخيل  
Nakheel



69 M<sup>2</sup> المساحة  
Space

04 خطط  
الشقة



غرفة النوم :

3.0 m<sup>2</sup> x 4.6 m<sup>2</sup>



المجلس :

4.7 m<sup>2</sup> x 4.6 m<sup>2</sup>



دورة المياه :

3.4 m<sup>2</sup> x 1.6 m<sup>2</sup>

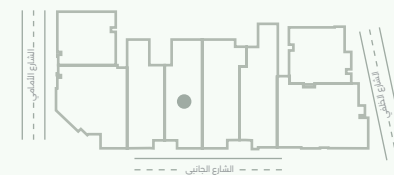


المطبخ :

2.3 m<sup>2</sup> x 2.4 m<sup>2</sup>

Tathmeer®

1 BHK



نخيل  
Nakheel

المدخل  
Entry



75 M<sup>2</sup> المساحة  
Space

05 خطط  
الشقة



غرفة النوم:

3.0 m<sup>2</sup> x 4.6 m<sup>2</sup>



المجلس:

4.7 m<sup>2</sup> x 4.6 m<sup>2</sup>



دورة المياه:

3.4 m<sup>2</sup> x 1.6 m<sup>2</sup>

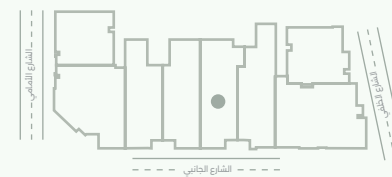


المطبخ:

2.7 m<sup>2</sup> x 3.4 m<sup>2</sup>

Tathmeer®

1 BHK



نخيل  
Nakheel



المدخل  
Entry

74 M<sup>2</sup> المساحة  
Space

06 خطط  
الشقة



غرفة النوم:  
3.0 m<sup>2</sup> x 4.4 m<sup>2</sup>



المجلس:  
4.7 m<sup>2</sup> x 4.6 m<sup>2</sup>



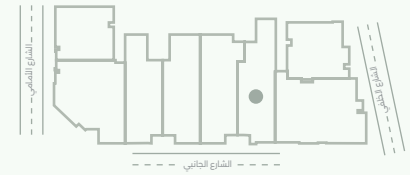
دورة المياه:  
3.4 m<sup>2</sup> x 1.6 m<sup>2</sup>



المطبخ:  
3.8 m<sup>2</sup> x 2.4 m<sup>2</sup>

Tathmeer®

1 BHK



# نخيل Nakheel

المدخل  
Entry



104 M<sup>2</sup> المساحة  
Space

07 خطط  
الشقة



غرفة النوم :

5.4 m<sup>2</sup> x 3.0 m<sup>2</sup>



المجلس :

3.2 m<sup>2</sup> x 6.7 m<sup>2</sup>



غرفة النوم :

4.4 m<sup>2</sup> x 3.8 m<sup>2</sup>



المطبخ :

2.0 m<sup>2</sup> x 4.1 m<sup>2</sup>



دورة المياه :

3.0 m<sup>2</sup> x 1.5 m<sup>2</sup>



دورة المياه :

1.5 m<sup>2</sup> x 2.4 m<sup>2</sup>

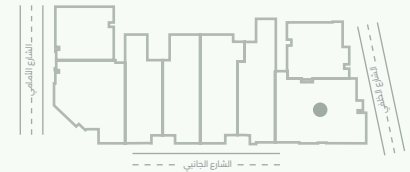


دورة المياه :

1.6 m<sup>2</sup> x 1.2 m<sup>2</sup>

Tathmeer®

2 BHK







غرفة النوم:  
5.3 m<sup>2</sup> x 3.2 m<sup>2</sup>

المجلس:  
5.2 m<sup>2</sup> x 3.0 m<sup>2</sup>

دورة المياه:  
1.6 m<sup>2</sup> x 3.0 m<sup>2</sup>

المطبخ:  
2.7 m<sup>2</sup> x 2.0 m<sup>2</sup>

دورة المياه:  
1.5 m<sup>2</sup> x 1.2 m<sup>2</sup>

# بنا عمیرہا بہ حسن

# Tathmeer®

امتداداً لمسيرة النمو والإزدهار في المجال العقاري في سلطنة عُمان، بتوفيق الله حازت تثمير العقارية وخلال فترة قياسية على مكان لها في السوق المحلية النشطة منذ تأسيسها في عام 2014، وقد تم إنجاز أكثر من 58 مشروعاً متوزعاً في أرجاء العاصمة مسقط. ولا شك بأن الثقة التي أولانا بها عملاؤنا الكرام من أهم محركات النجاح الأساسي الذي حققته شركة تثمير العقارية .

وفي ظل المنافسة الملموسة في القطاع العقاري كان من واجبنا أن نسلك أفضل السبل لتحقيق منتجاً عقارياً يصل بالعميل لأبعد من حدود طموحاته، فكانت خيارتنا لأفضل التصميم الداخلي والخارجية ومعدلات التنفيذ بأيادي أكفاء تقودها إدارة عُمانية دؤوبة .

أخذنا عهداً بأن لا تكون نهاية خدماتنا بمجرد تسليم الوحدة العقارية للعميل، فإلتزامنا بالجودة يتحتم علينا توفير خدمات ما بعد البيع من صيانة واستثمار. إننا في تثمير العقارية عازمون على صقل استراتيجيتنا لتعتلي قمة التطوير العقاري العُماني بل وفي المنطقة فليس لطموحاتنا حدود .

Muscat Hills, Muscat Pavilion - Muscat, Sultanate of Oman

P.O. Box 2031 Po.Code 130

[www.tathmeer.om](http://www.tathmeer.om)



Tothmeer®