



TATHMEER

27



SHOP SHOP SHOP SHOP SHOP SHOP

Tathmeer





SCAN ME

#Tathmeer 27



**Tathmeer**





حين تتلاقى أناقة التخطيط مع  
دفع الانتماء، تنشأ «رُبَى».

Tothmeer





+68

عدد المخازن التجارية  
المطورة في المشاريع



+827

عدد المحلات التجارية  
المطورة في المشاريع



+70

عدد المشاريع المطورة  
في أنحاء مسقط



إنجازات  
تطوير  
العقارية



+400,262

إجمالي المساحات  
المطورة في المشاريع



+996

عدد المعارض التجارية  
المطورة في المشاريع



+2007

عدد الشقق السكنية  
المطورة في المشاريع





Tothmeer





مشروع سكني بملامح هادئة، ينبض  
بالحياة في موقع استثنائي، ويعكس  
جوهر العيش برفاه وطمأنينة.



حيث يكون التنقل بين  
المحطات أسهل وأسرع

Tathmeer

ولاية بوشهر - غلا



الجمعية الغمانية  
للسيارات

عمانتل المكتب  
الرئيسي

شارع الجامع  
الأكبر

نوار  
Nawar  
T32

رubi  
Ruba

T27

Radisson

Tathmeer

مركز عمان للمؤتمرات  
والمعارض

ولاية بوشهر - غلا





قيمة تسكنها  
وعائد تعوّل عليه

شقة  
سكنية 54

محلات  
تجارية 9





## مرافق تعزز من جودة الحياة اليومية

نظام أمني  
ومراقبة على  
مدار الساعة



مواقف خارجية  
منظمة لضمان سهولة  
الوصول



واجهات زجاجية  
بتصميم معاصر



صالة رياضية  
مجهزة بأحدث  
الأجهزة



مسبح بانورامي  
على السطح



Tathmeer





مخطط  
الخدمات

Tothmeer





# مواقف خارجية







لحظات من  
الاسترخاء  
والانتعاش



مكان يعزز  
لياقة  
البدنية





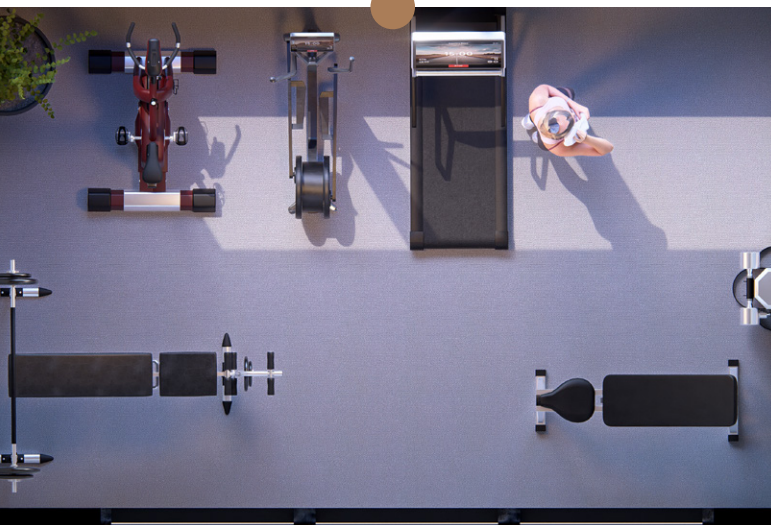
# Tathmeer

حديقة على السطح  
مساحات مفتوحة تزدان  
بالهدوء

مساح للكبأ والصغار  
استرخاء يحدد نشاطك  
اليومي



صالة رياضية مجهزة  
من أجل لياقة بدنية  
تشحن طاقتك



هنا  
تبدأ  
قصتك.

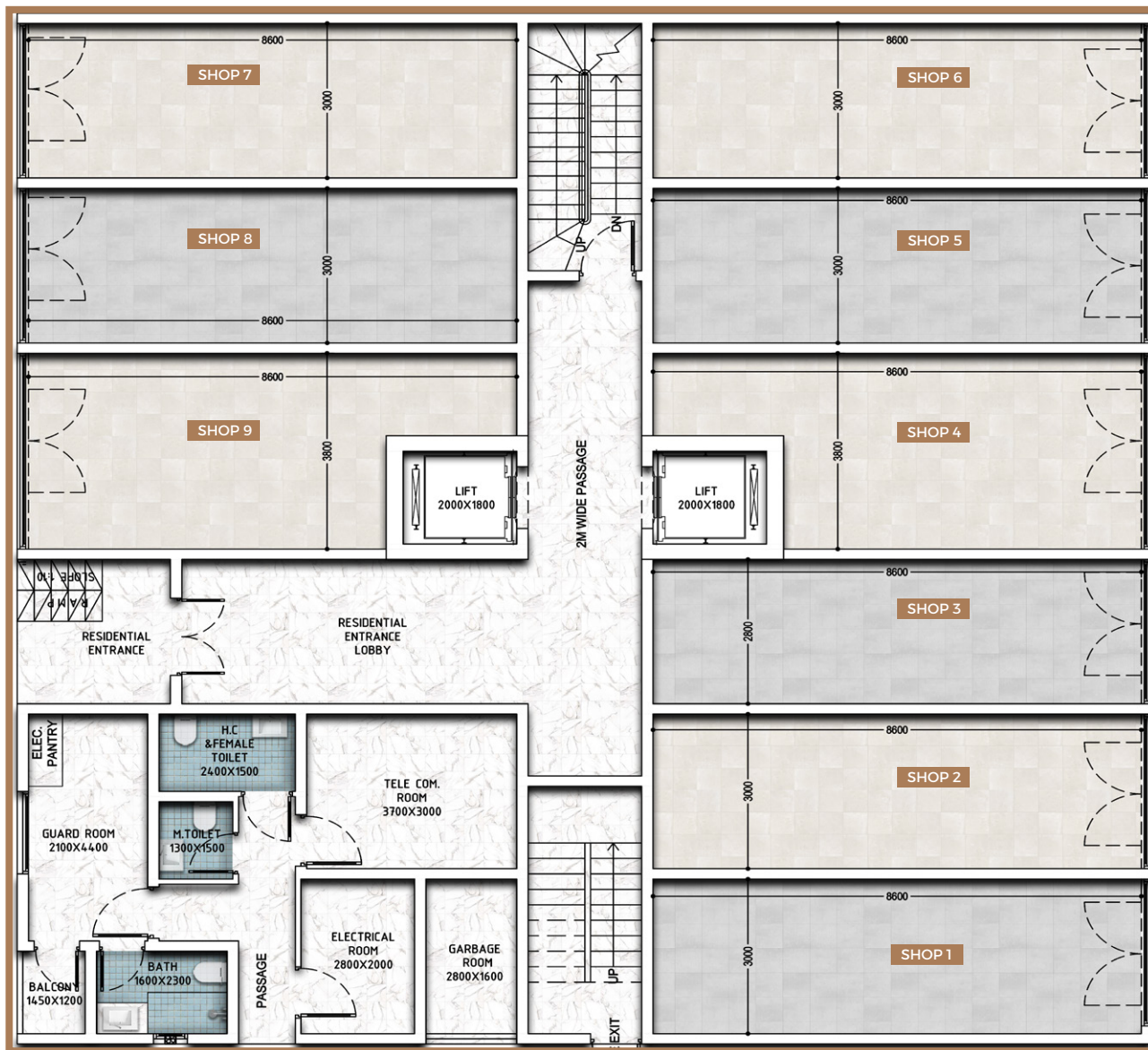




مخطط  
المحلات  
التجارية

Tothmeer



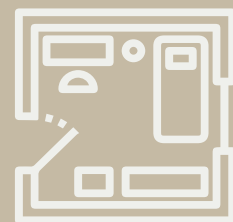


Shop 1	29 M <sup>2</sup>
Shop 2	28 M <sup>2</sup>
Shop 3	27 M <sup>2</sup>
Shop 4	31 M <sup>2</sup>
Shop 5	28 M <sup>2</sup>
Shop 6	29 M <sup>2</sup>
Shop 7	29 M <sup>2</sup>
Shop 8	28 M <sup>2</sup>
Shop 9	31 M <sup>2</sup>





Tathmeer



مخطط  
الشقق  
السكنية



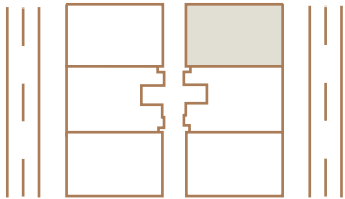
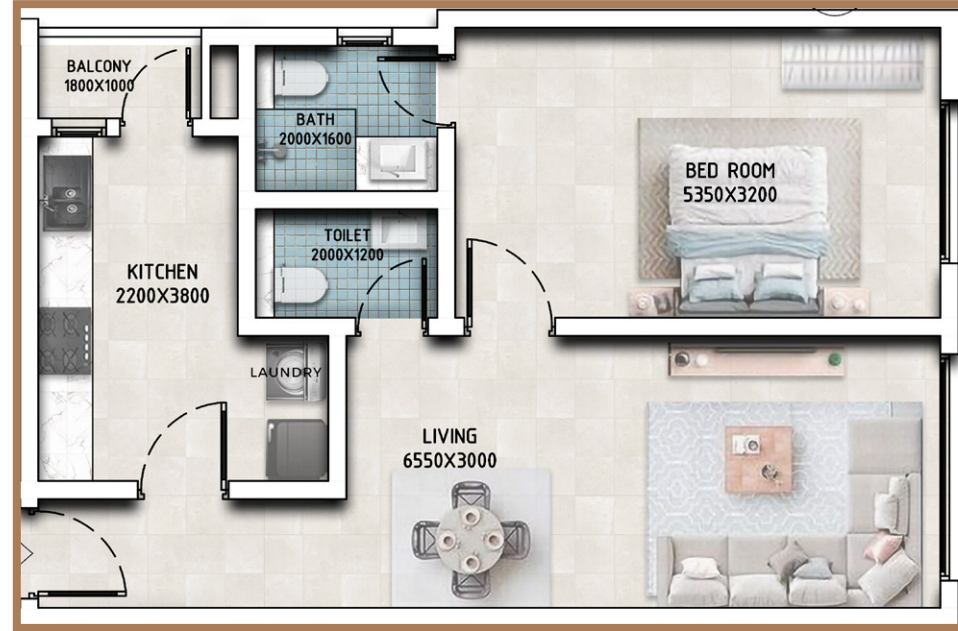






68 M<sup>2</sup> المساحة  
Space

المدخل  
Entry



Tathmeer

المطبخ : 2.2 m<sup>2</sup> x 3.8 m<sup>2</sup>

دورة المياه : 2.0 m<sup>2</sup> x 1.6 m<sup>2</sup>

دورة المياه : 2.0 m<sup>2</sup> x 1.2 m<sup>2</sup>

المجلس : 6.5 m<sup>2</sup> x 3.0 m<sup>2</sup>

غرفة النوم : 5.3 m<sup>2</sup> x 3.2 m<sup>2</sup>

مخطط  
الشقة

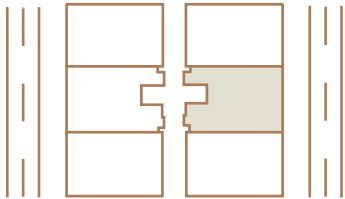
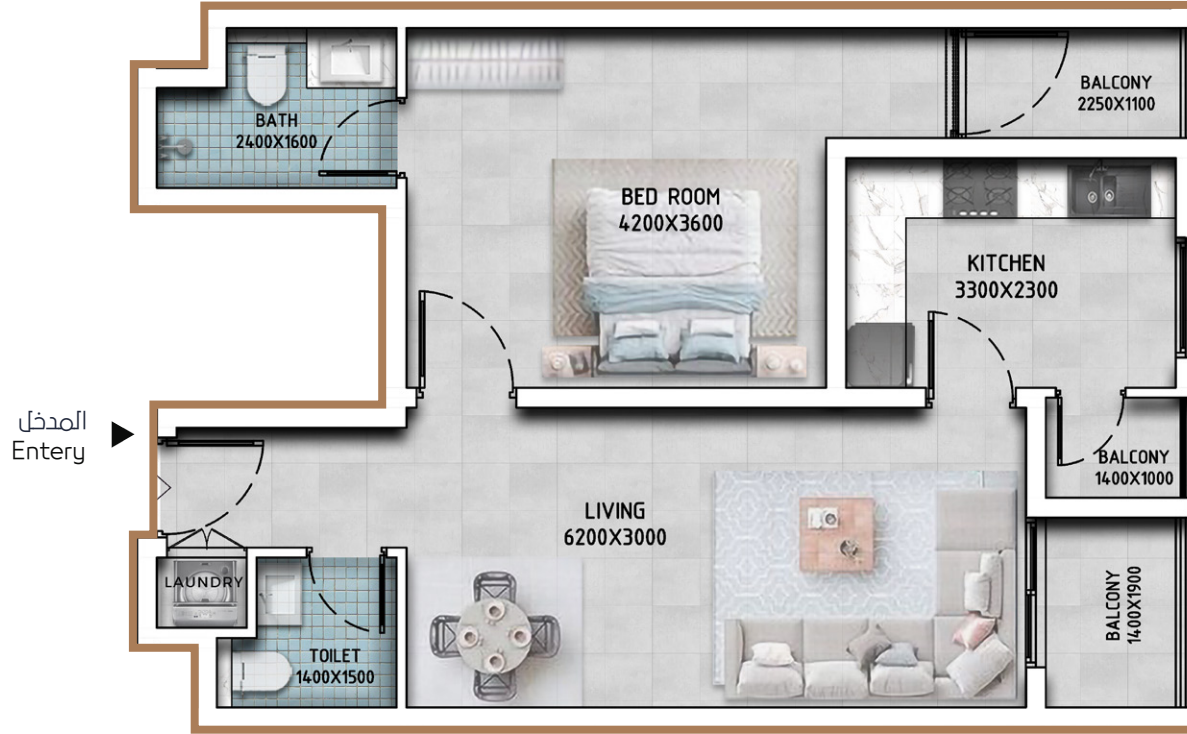
01

1 BHK





68 M<sup>2</sup> المساحة  
Space



Tathmeer

المطبخ : 3.3 m<sup>2</sup> x 2.3 m<sup>2</sup>

دورة المياه : 2.4 m<sup>2</sup> x 1.6 m<sup>2</sup>

دورة المياه : 1.4 m<sup>2</sup> x 1.5 m<sup>2</sup>

المجلس : 6.2 m<sup>2</sup> x 3.0 m<sup>2</sup>

غرفة النوم : 4.2 m<sup>2</sup> x 3.6 m<sup>2</sup>

مخطط  
الشقة 02

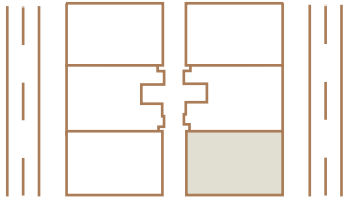
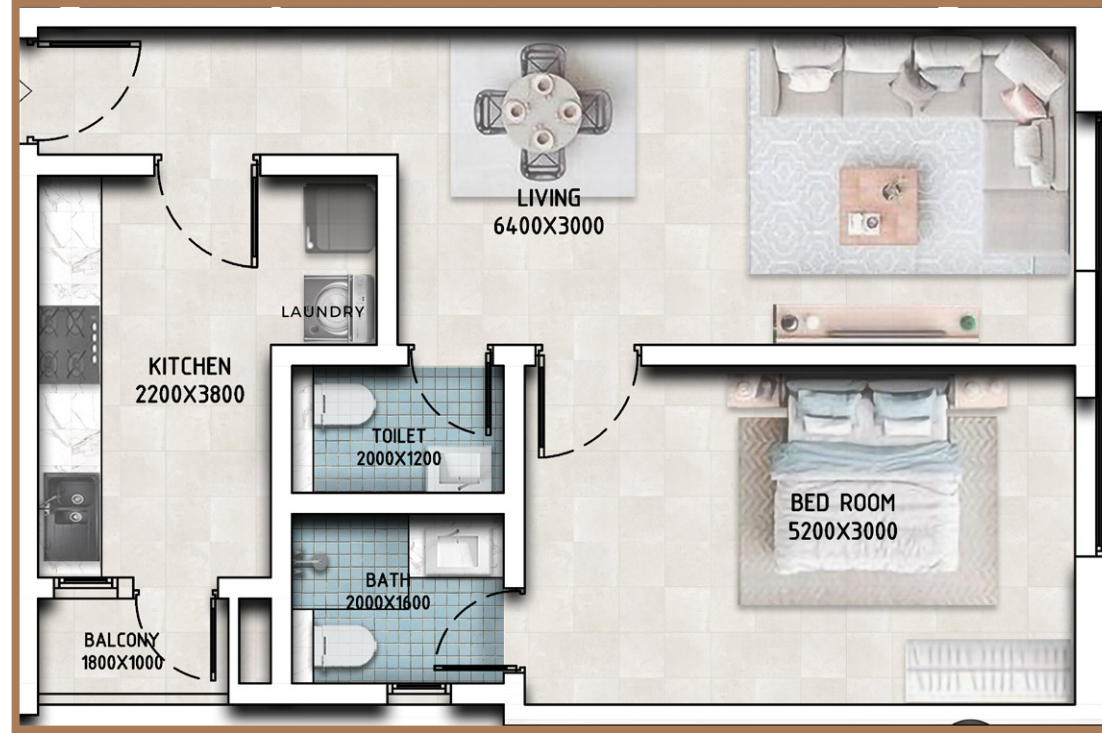
1 BHK





68 M<sup>2</sup> المساحة  
Space

المدخل  
Entry



Tathmeer

المطبخ : 2.2 m<sup>2</sup> x 3.8 m<sup>2</sup>

دورة المياه : 2.0 m<sup>2</sup> x 1.2 m<sup>2</sup>

دورة المياه : 2.0 m<sup>2</sup> x 1.6 m<sup>2</sup>

المجلس : 6.4 m<sup>2</sup> x 3.0 m<sup>2</sup>

غرفة النوم : 5.2 m<sup>2</sup> x 3.0 m<sup>2</sup>

مخطط  
الشقة

03

1 BHK



1



2



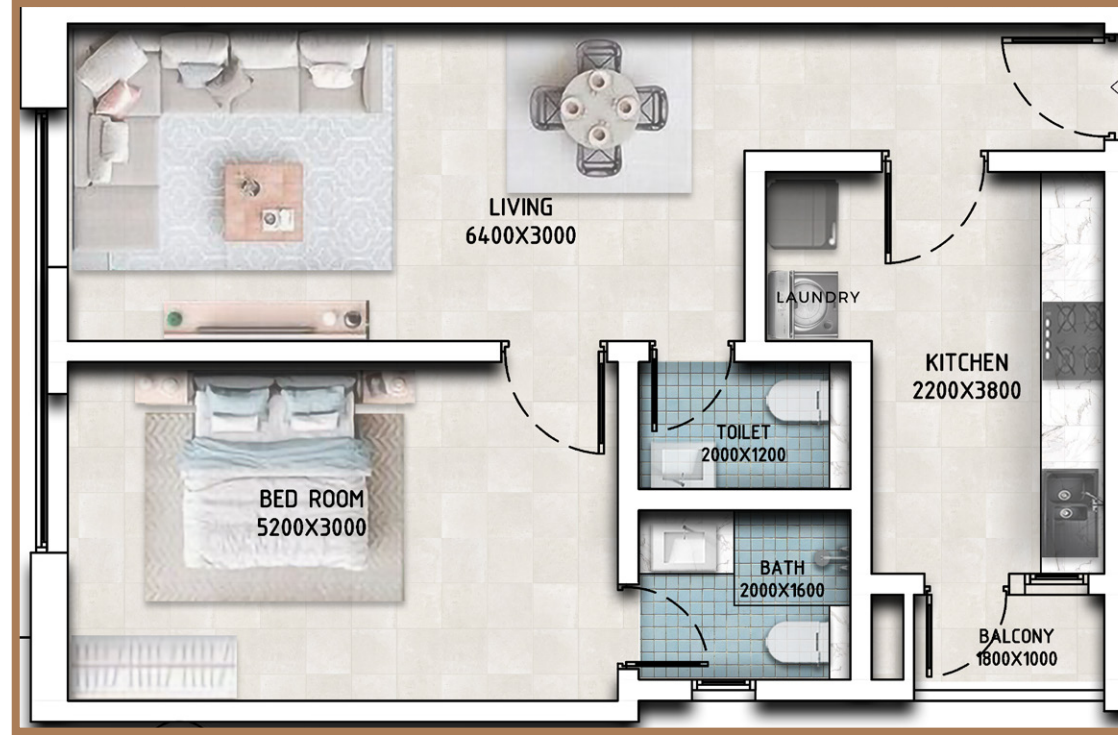
1



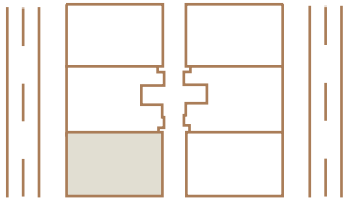
1



68 M<sup>2</sup> المساحة  
Space



المدخل  
Entry



Tathmeer

المطبخ :	2.2 m <sup>2</sup> x 3.83 m <sup>2</sup>	المجلس :	6.4 m <sup>2</sup> x 3.0 m <sup>2</sup>
دورة المياه :	2.0 m <sup>2</sup> x 1.2 m <sup>2</sup>	غرفة النوم :	5.2 m <sup>2</sup> x 3.0 m <sup>2</sup>
دورة المياه :	2.0 m <sup>2</sup> x 1.6 m <sup>2</sup>		

مخطط  
الشقة

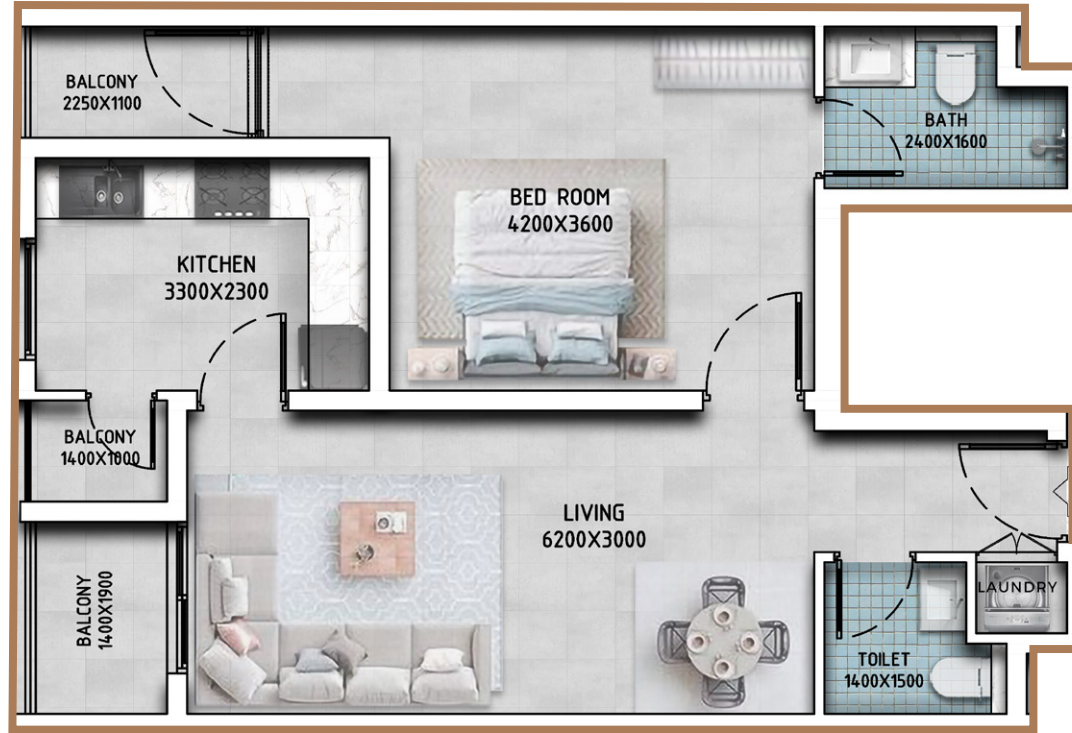
04

1 BHK

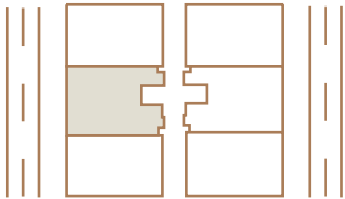




68 M<sup>2</sup> المساحة  
Space



المدخل  
Entry



Tathmeer

المطبخ : 3.3 m<sup>2</sup> x 2.3 m<sup>2</sup>

دورة المياه : 2.4 m<sup>2</sup> x 1.6 m<sup>2</sup>

دورة المياه : 1.4 m<sup>2</sup> x 1.5 m<sup>2</sup>

المجلس : 6.2 m<sup>2</sup> x 3.0 m<sup>2</sup>

غرفة النوم : 4.2 m<sup>2</sup> x 3.6 m<sup>2</sup>

مخطط  
الشقة 05

1 BHK



1



2



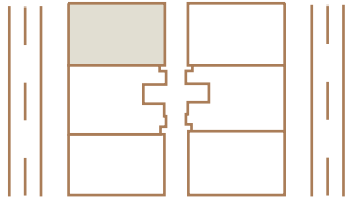
1



1



68 M<sup>2</sup> المساحة  
Space



Tathmeer

المطبخ : 2.2 m<sup>2</sup> x 3.8 m<sup>2</sup>

دورة المياه : 2.0 m<sup>2</sup> x 1.6 m<sup>2</sup>

دورة المياه : 2.0 m<sup>2</sup> x 1.2 m<sup>2</sup>

المجلس : 6.4 m<sup>2</sup> x 3.0 m<sup>2</sup>

غرفة النوم : 5.3 m<sup>2</sup> x 3.2 m<sup>2</sup>

مخطط  
الشقة 06

1 BHK







بہا حسن  
نی عمر ہا



# Tathmeer

امتداداً لمسيرة النمو والإزدهار في المجال العقاري في سلطنة عُمان، بتوفيق الله حازت تثمير العقارية وخلال فترة قياسية على مكان لها في السوق المحلية النشطة منذ تأسيسها في عام 2014، وقد تم إنجاز أكثر من 58 مشروعاً متوزعاً في أرجاء العاصمة مسقط. ولا شك بأن الثقة التي أولانا بها عملاؤنا الكرام من أهم محركات النجاح الأساسي الذي حققته شركة تثمير العقارية .

وفي ظل المنافسة الملموسة في القطاع العقاري كان من واجبنا أن نسلك أفضل السبل لتحقيق منتجاً عقارياً يصل بالعميل لأبعد من حدود طموحاته، فكانت خياراتنا لأفضل التصاميم الداخلية والخارجية ومعدلات التنفيذ بأيادي أكفأ تقودها إدارة عُمانية دؤوبة .

أخذنا عهداً بأن لا تكون نهاية خدماتنا بمجرد تسليم الوحدة العقارية للعميل، فإلتزامنا بالجودة يتحتم علينا توفير خدمات ما بعد البيع من صيانة واستثمار. إننا في تثمير العقارية عازمون على صقل استراتيجيتنا لتعتلي قمة التطوير العقاري العُماني بل وفي المنطقة فليس لطموحاتنا حدود .

Muscat Hills, Muscat Pavilion - Muscat, Sultanate of Oman

P.O. Box 2031 Po.Code 130

**[www.tathmeer.om](http://www.tathmeer.om)**



Tathmeer