

# Tathmeer



LOGO LOGO LOGO LOGO

TATHMEER

57

نجد  
NAJD



SCAN ME

#Tathmeer 57



tathmeer

انجازات  
تثمين  
العقارية



+1173

عدد المحلات التجارية  
المطورة في المشاريع

+79

عدد المشاريع المطورة  
في أنحاء مسقط

+ 3022

عدد الشقق السكنية  
المطورة في المشاريع

+ 591,751

إجمالي المساحات  
المطورة في المشاريع

+5236

إجمالي الوحدات المطورة  
في المشاريع

+1041

عدد المكاتب التجارية  
المطورة في المشاريع



## نجد T57

نجد ذات الهضبة العالية، تعلو في  
سماء غلا العرفان، في وسط تجاري  
وسكني حيوي يخدم رواد الأعمال  
والعوائل.

مطار مسقط

الجمعية العمانية  
للسيارات

وزارة التعليم

مجمع الديوان الصحي

دوار النخيل

شارع الجامع للأكثر



مسقط هيلز

مركز عمان للمؤتمرات  
والمعارض

منطقة غلا الجديدة

غلا العرفان



3 دقائق  
مسقط هيلز



4 دقائق  
مطار  
مسقط الدولي



3 دقائق  
مركز عمان  
للمؤتمرات والمعارض



4 دقائق  
وزارة العمل  
وزارة التعليم العالي



4 دقائق  
مجمع طارق  
بن تيمور

مميزات  
الموقع



T 57

**+100**

مواقف خارجية



97

شقة  
سكنية

10

محل  
تجاري

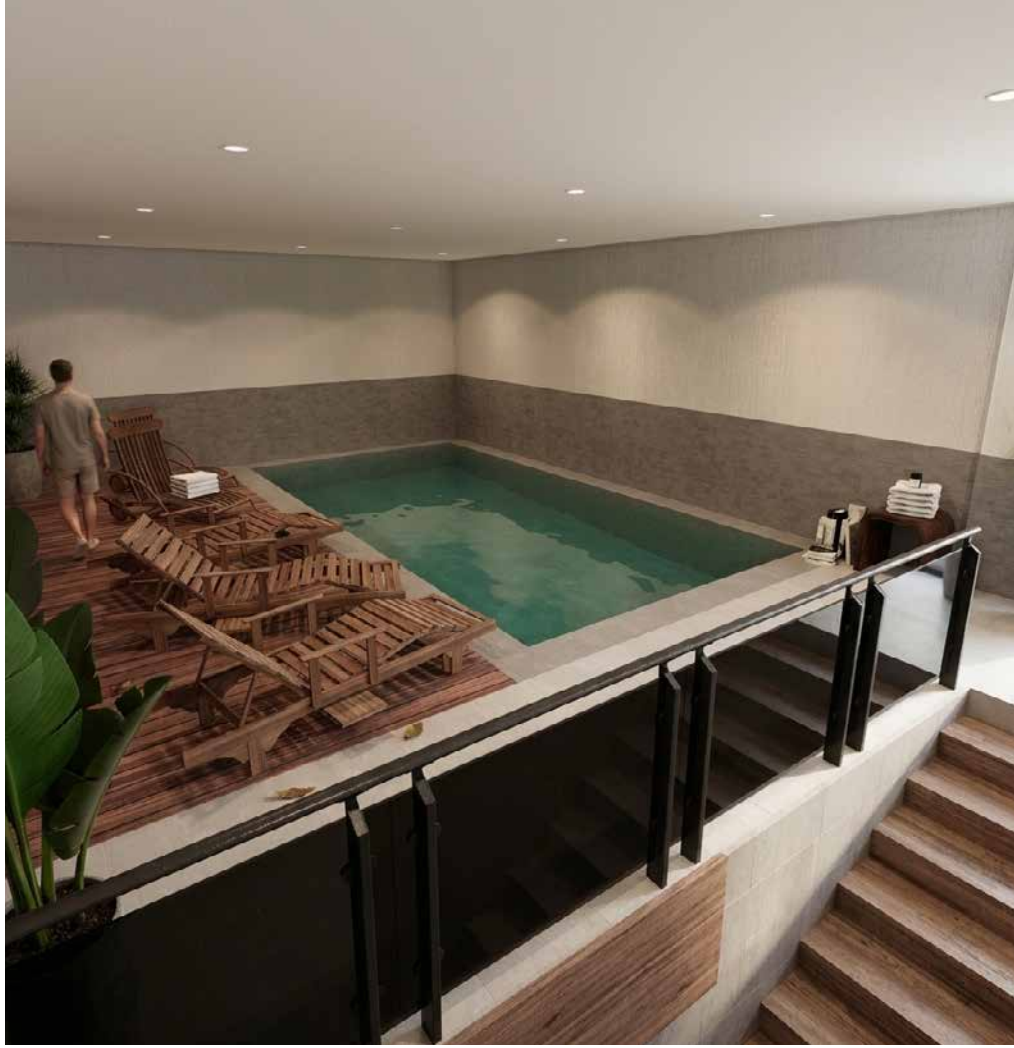
Tathmeer

الطابق

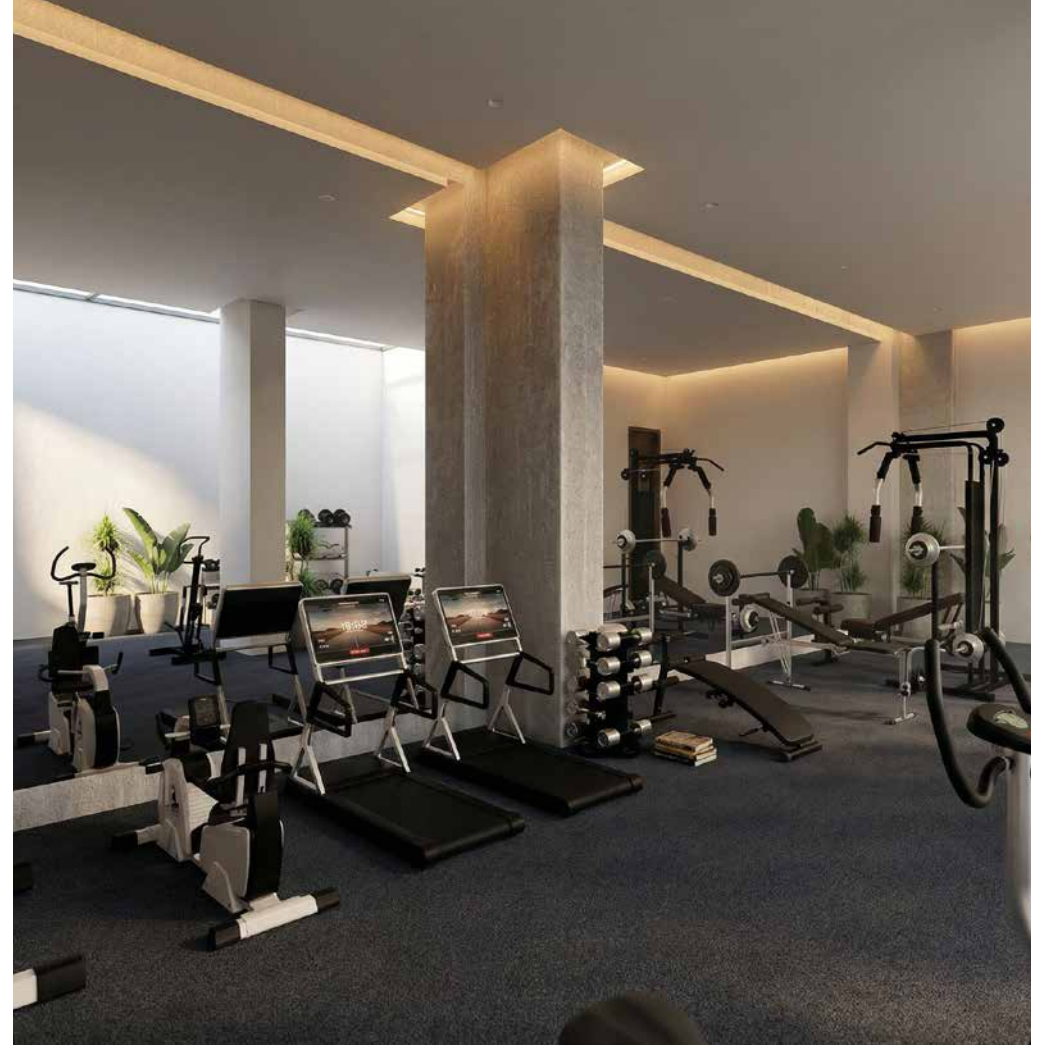
L

مخطط  
الخدمات

Tothmeer



مسبح  
لحظات من الاسترخاء و  
الانتعاش



صالة رياضية مجهزة  
مكان يعزز  
لياقتك البدنية

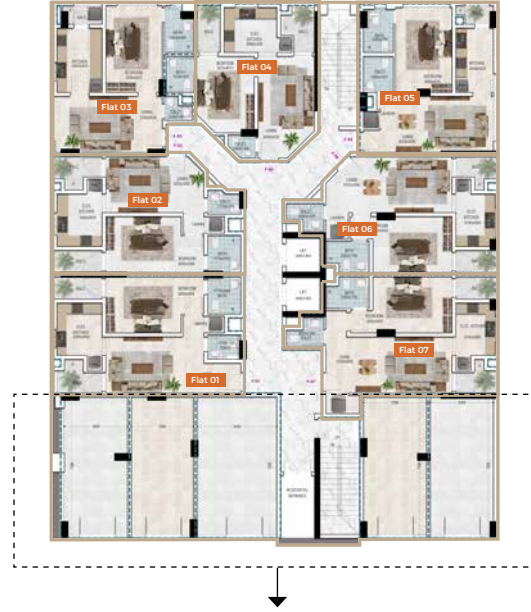




# مخطط المحلات

**Tathmeer**

# مخطط المحلات | الطابق الارضى | G



مقابل مستودعات اثاث فهمي

Shop 01	27 M <sup>2</sup>	Shop 03	34 M <sup>2</sup>	Shop 05	27 M <sup>2</sup>
Shop 02	27 M <sup>2</sup>	Shop 04	26 M <sup>2</sup>		

باتجاه شارع الجامع الأكبر



جهة الغرب

جهة الشرق

مخطط  
المحلات

الطابق  
L

Shop 01	77 M <sup>2</sup>
Shop 02	59 M <sup>2</sup>
Shop 03	47 M <sup>2</sup>
Shop 04	51 M <sup>2</sup>
Shop 05	27 M <sup>2</sup>

مقابل مستودعات اثاث فهمي

# مخطط الشقق السكنية

Tothmeer



G  
الطابق  
الارضي

مخطط  
الشقق  
السكنية

Flat 01	64 M <sup>2</sup>
Flat 02	60 M <sup>2</sup>
Flat 03	55 M <sup>2</sup>
Flat 04	54 M <sup>2</sup>
Flat 05	58 M <sup>2</sup>
Flat 06	61 M <sup>2</sup>
Flat 07	65 M <sup>2</sup>

جهة الغرب

جهة الشرق



# مخطط الشقق السكنية

# مخطط الشقق السكنية

## الطابق النموذجي

جهة الغرب

جهة الشرق



58<sup>M<sup>2</sup></sup> المساحة  
Space

مخطط  
الشقة 01

المدخل  
Entry



بلكونة  
01

حمام  
02

مطبخ  
01

صالة خارجية  
01

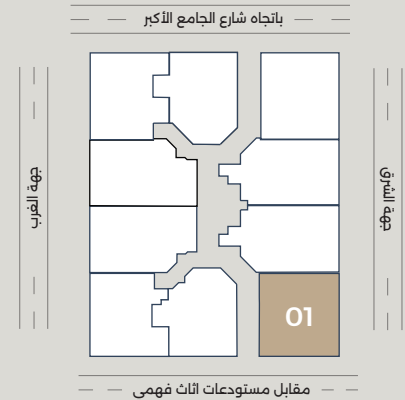
غرفة نوم  
01

1.6 m<sup>2</sup> x 2.3 m<sup>2</sup>  
1.5 m<sup>2</sup> x 1.9 m<sup>2</sup>

2.1 m<sup>2</sup> x 3.2 m<sup>2</sup>

6.4 m<sup>2</sup> x 3.0 m<sup>2</sup>

3.0 m<sup>2</sup> x 4.4 m<sup>2</sup>



Tathmeer

53<sup>M<sup>2</sup></sup> المساحة  
Space

مخطط  
الشقة 02



بلكونة  
02

حمام  
02

مطبخ  
01

صالة خارجية  
01

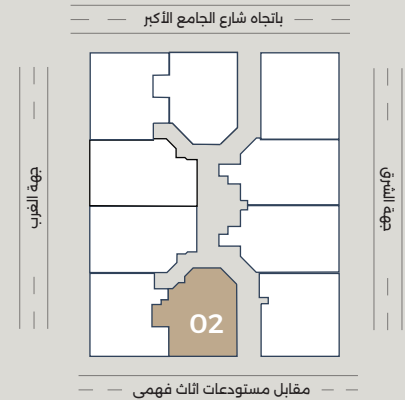
غرفة نوم  
01

1.5 m<sup>2</sup> x 1.9 m<sup>2</sup>  
1.5 m<sup>2</sup> x 1.2 m<sup>2</sup>

2.8 m<sup>2</sup> x 2.4 m<sup>2</sup>

3.0 m<sup>2</sup> x 5.4 m<sup>2</sup>

3.0 m<sup>2</sup> x 4.0 m<sup>2</sup>



Tothmeer

55<sup>M<sup>2</sup></sup> المساحة  
Space

مخطط  
الشقة 03



بلكونة  
01

حمام  
02

مطبخ  
01

صالة خارجية  
01

غرفة نوم  
01

1.5 m<sup>2</sup> x 2.4 m<sup>2</sup>  
1.5 m<sup>2</sup> x 1.3 m<sup>2</sup>

2.5 m<sup>2</sup> x 3.4 m<sup>2</sup>

5.6 m<sup>2</sup> x 3.0 m<sup>2</sup>

3.0 m<sup>2</sup> x 4.5 m<sup>2</sup>



Tathmeer

60<sup>M<sup>2</sup></sup> المساحة  
Space

04 مخطط  
الشقة



بلكونة 02

حمام 02

مطبخ 01

صالة خارجية 01

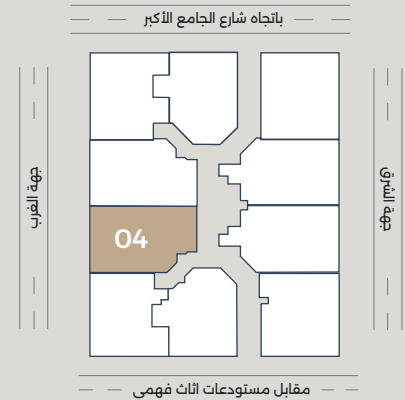
غرفة نوم 01

1.7 m<sup>2</sup> x 2.0 m<sup>2</sup>  
1.7 m<sup>2</sup> x 1.2 m<sup>2</sup>

2.4 m<sup>2</sup> x 2.8 m<sup>2</sup>

5.2 m<sup>2</sup> x 3.0 m<sup>2</sup>

3.0 m<sup>2</sup> x 4.0 m<sup>2</sup>



60<sup>M<sup>2</sup></sup> المساحة  
Space

مخطط  
الشقة 05



بلكونة  
02

حمام  
02

1.7 m<sup>2</sup> x 2.0 m<sup>2</sup>  
1.7 m<sup>2</sup> x 1.2 m<sup>2</sup>

مطبخ  
01

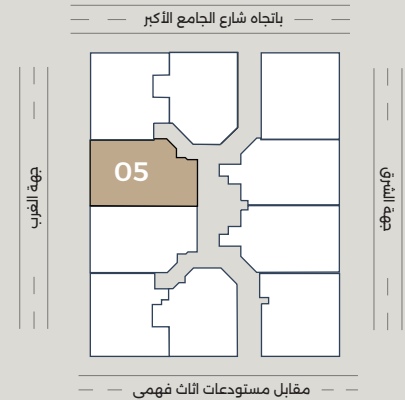
2.4 m<sup>2</sup> x 2.8 m<sup>2</sup>

صالة خارجية  
01

5.2 m<sup>2</sup> x 3.0 m<sup>2</sup>

غرفة نوم  
01

3.0 m<sup>2</sup> x 4.0 m<sup>2</sup>



55<sup>M<sup>2</sup></sup> المساحة  
Space

مخطط  
الشقة 06



بلكونة  
01

حمام  
02

مطبخ  
01

صالة خارجية  
01

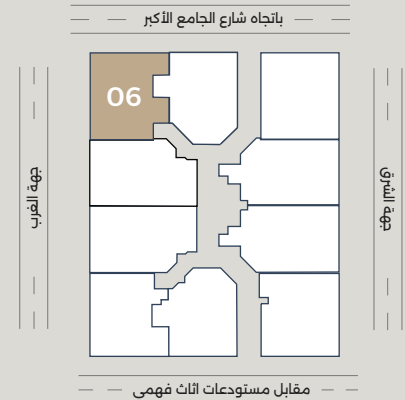
غرفة نوم  
01

1.5 m<sup>2</sup> x 2.5 m<sup>2</sup>  
1.5 m<sup>2</sup> x 1.3 m<sup>2</sup>

2.4 m<sup>2</sup> x 3.4 m<sup>2</sup>

5.7 m<sup>2</sup> x 3.0 m<sup>2</sup>

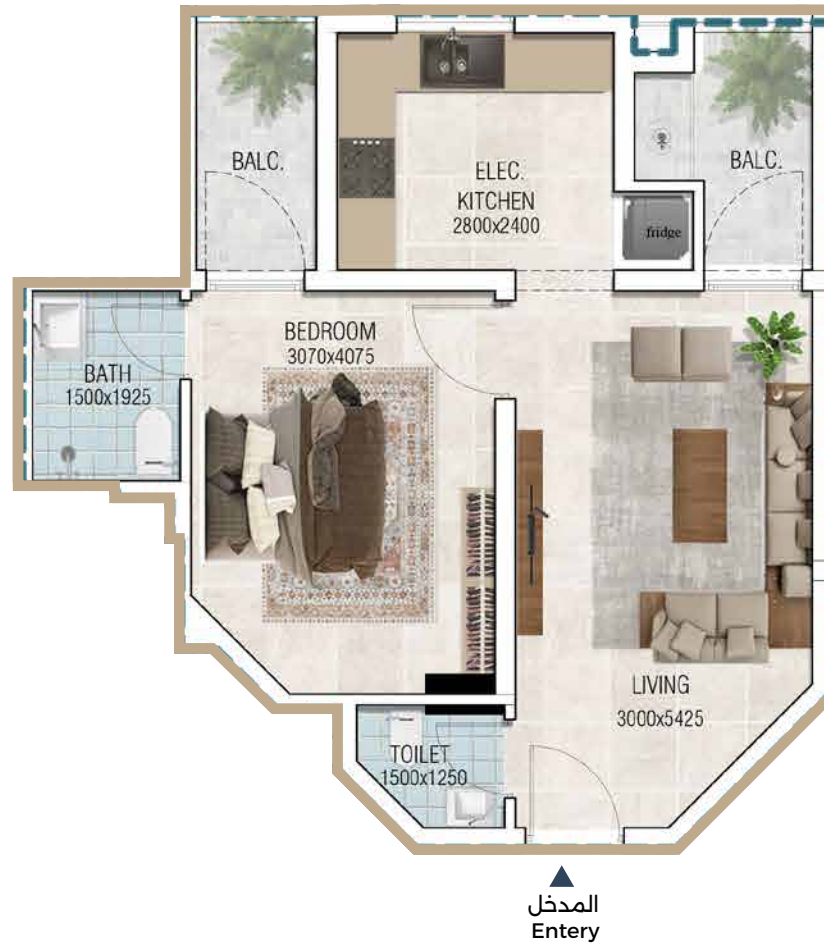
3.0 m<sup>2</sup> x 4.6 m<sup>2</sup>



Tathmeer

54<sup>M<sup>2</sup></sup> المساحة  
Space

مخطط  
الشقة 07



02 بلكونة

02 حمام

01 مطبخ

01 صالة خارجية

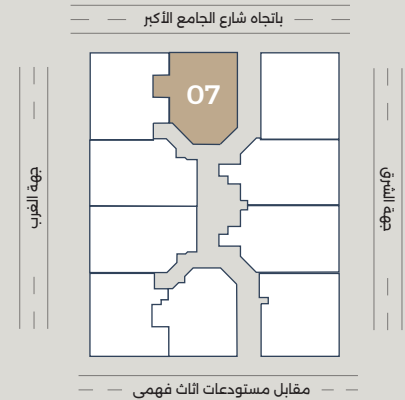
01 غرفة نوم

1.5 m<sup>2</sup> x 1.9 m<sup>2</sup>  
1.5 m<sup>2</sup> x 1.2 m<sup>2</sup>

2.8 m<sup>2</sup> x 2.4 m<sup>2</sup>

3.0 m<sup>2</sup> x 5.4 m<sup>2</sup>

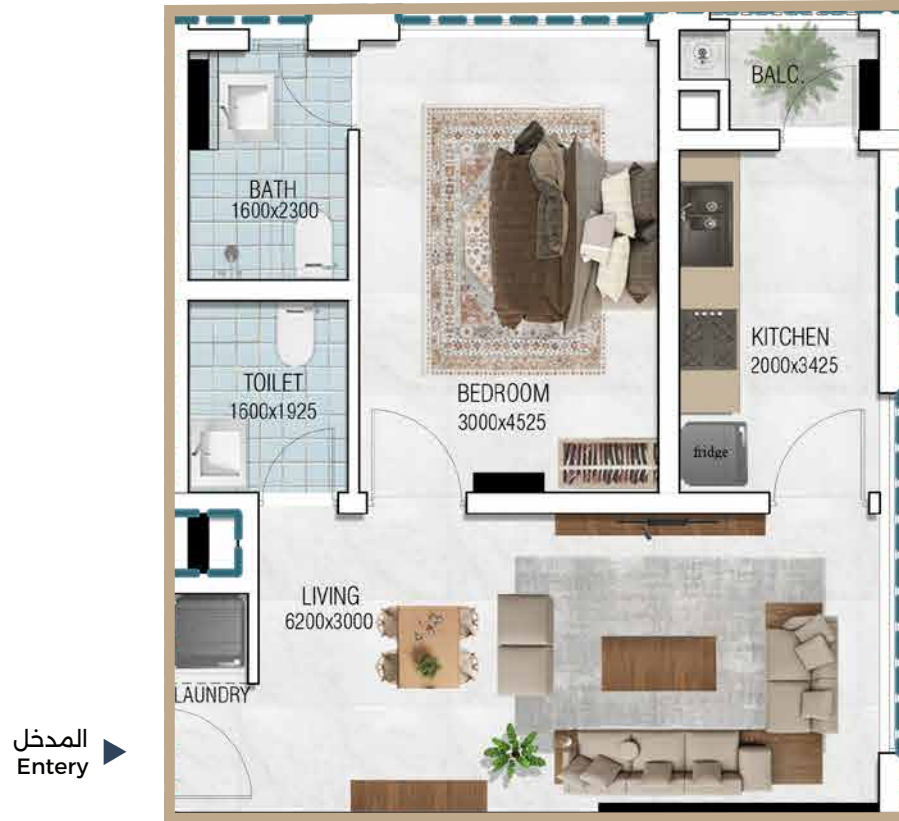
3.0 m<sup>2</sup> x 4.0 m<sup>2</sup>



Tathmeer

58<sup>M<sup>2</sup></sup> المساحة  
Space

مخطط  
الشقة 08



بلكونة  
01

حمام  
02

1.6 m<sup>2</sup> x 2.3 m<sup>2</sup>  
1.6 m<sup>2</sup> x 1.9 m<sup>2</sup>

مطبخ  
01

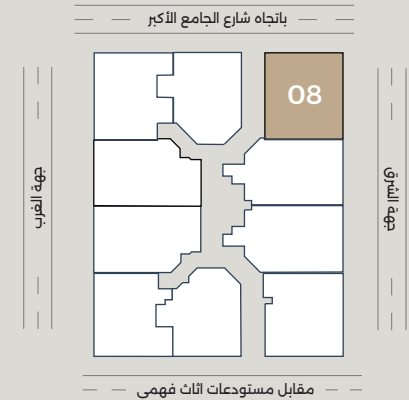
2.0 m<sup>2</sup> x 3.4 m<sup>2</sup>

صالة خارجية  
01

6.2 m<sup>2</sup> x 3.0 m<sup>2</sup>

غرفة نوم  
01

3.0 m<sup>2</sup> x 4.5 m<sup>2</sup>



61<sup>M<sup>2</sup></sup> المساحة  
Space

مخطط  
الشقة 09



02 بلكونة

02 حمام

2.3 m<sup>2</sup> x 1.7 m<sup>2</sup>  
2.0 m<sup>2</sup> x 1.5 m<sup>2</sup>

01 مطبخ

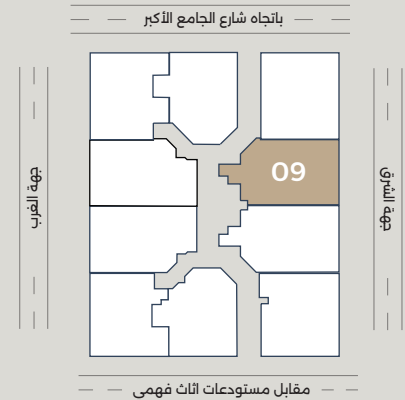
2.1 m<sup>2</sup> x 2.8 m<sup>2</sup>

01 صالة خارجية

5.2 m<sup>2</sup> x 3.0 m<sup>2</sup>

01 غرفة نوم

4.2 m<sup>2</sup> x 3.0 m<sup>2</sup>



61<sup>M<sup>2</sup></sup> المساحة  
Space

مخطط  
الشقة 10



بلكونة  
02

حمام  
02

2.3 m<sup>2</sup> x 1.7 m<sup>2</sup>  
2.0 m<sup>2</sup> x 1.5 m<sup>2</sup>

مطبخ  
01

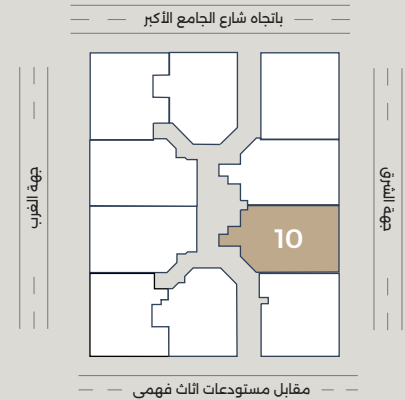
2.1 m<sup>2</sup> x 2.8 m<sup>2</sup>

صالة خارجية  
01

5.2 m<sup>2</sup> x 3.0 m<sup>2</sup>

غرفة نوم  
01

4.2 m<sup>2</sup> x 3.0 m<sup>2</sup>



بِأَحْسَنِ مَا  
نَعمُ بِرِهَا



# Tathmeer®

امتداداً لمسيرة النمو والإزدهار في المجال العقاري في سلطنة عُمان، بتوفيق الله حازت تثمير العقارية وخلال فترة قياسية على مكان لها في السوق المحلية النشطة منذ تأسيسها في عام 2014، وقد تم إنجاز أكثر من 58 مشروعاً متوزعاً في أرجاء العاصمة مسقط. ولا شك بأن الثقة التي أولانا بها عملائنا الكرام من أهم محركات النجاح الأساسي الذي حققته شركة تثمير العقارية .

وفي ظل المنافسة الملموسة في القطاع العقاري كان من واجبنا أن نسلك أفضل السبل لتحقيق منتجاً عقارياً يصل بالعميل لأبعد من حدود طموحاته، فكانت خياراتنا لأفضل التصاميم الداخلية والخارجية ومعدلات التنفيذ بأيادي أكفأ تقودها إدارة عُمانية دؤوبة .

أخذنا عهداً بأن لا تكون نهاية خدماتنا بمجرد تسليم الوحدة العقارية للعميل، فإلتزامنا بالجودة يتحتم علينا توفير خدمات ما بعد البيع من صيانة واستثمار. إننا في تثمير العقارية عازمون على صقل استراتيجيتنا لتعتلي قمة التطوير العقاري العُماني بل وفي المنطقة فليس لطموحاتنا حدود .

Muscat Hills, Muscat Pavilion - Muscat, Sultanate of  
Oman

P.O. Box 2031 Po.Code 130

[www.tathmeer.om](http://www.tathmeer.om)



Totemeer®